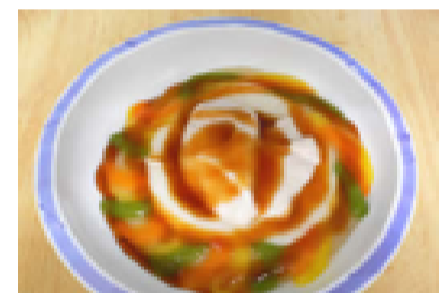
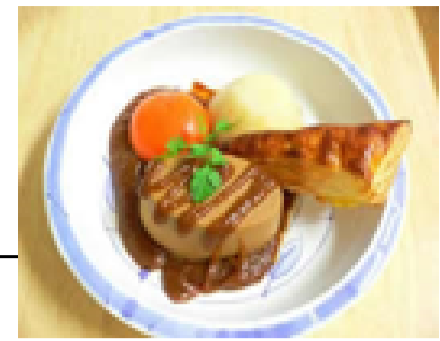
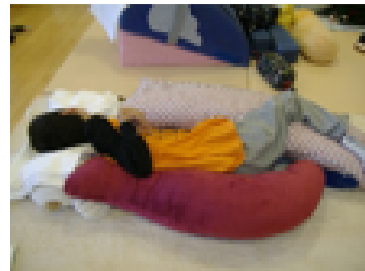


つばさ静岡 調理スタッフ募集！

食べる楽しみを伝えるお仕事です。飲食業経験者歓迎！

	常 勤		非常勤			
No.	①	②	③	④	⑤	⑥
職種	管理栄養士 (応募締切)	調理師	朝 (応募締切)	昼	夜	フルタイム (応募締切)
時間	08:30~17:00 又は 09:00~17:30 (共に休憩 60分)	①6:00~15:15 (休憩 15分+60分) ②8:30~17:30 ③9:00~18:00 (②③は休憩 60分)	5:00~10:00 (休憩 15分)	9:00~15:00 (休憩 60分)	15:00~20:15 (休憩 15分)	6:00~15:15 (休憩 15分+60分) 20:15までの 遅出シフト応相談
H	7.5時間	8時間	4.75時間	5時間	4時間	8時間
休暇	基本日祝 (土曜日の勤務は隔週 位) 週休2日 年間公休110日 有給初年度10日	シフト制 週休2日 年間公休110日 有給初年度10日	月20日程度のシフト制 有給休暇初年度10日			
資格	管理栄養士	調理師	飲食業 経験者歓迎			
給与	基本給 192,400円~245,275 円 (学歴/前歴換算によ る)	基本給 166,900円~191,900 円+資格手当4,000円 (専門短大卒以上/前 歴換算による)	時間給1,200円 (9:00からは900円)	時間給900~950円 (経験による) 60歳以上の方は900円	時間給900~1,000円 (経験による) 60歳以上の方は900円	時間給950~1,000円 (経験による)
	昇給あり 別途賞与 年4.4ヶ月分 別途手当/住宅手当・扶養手当/資格/等 規定内支給		-			賞与 年3か月分
交通費	規定内支給 上限26,000円/月 車通勤可能 但し、駐車場代金として 月1,000円いただきます。		規定内支給 上限1,238円 車通勤可能 但し、駐車場代金として月500円いただきます。			
職務内容	重症心身障害を対象と した医療型の障害児者 施設です。献立の作成 や発注等の栄養管理業 務全般から利用者の嚥 下機能合わせた加工食 を作るお仕事です。	重症心身障害児者に提 供する食事の調理業務 です。調理・盛り付け等 の調理全般から利用者 の嚥下機能合わせた食 形態に加工し提供する お仕事です。	食事の加工・盛り 付け・食器洗 浄等 朝食作り のお仕事です。	食事の加工・盛り 付け・食器洗浄等	食事の加工・盛り付 け・食器洗浄等 夕食 中心のお仕事です。	食事の加工・盛り付け・食器 洗浄・切込み業務等 朝食作りも含めたお仕事で す。
	<p>食べる楽しみを提供するお仕事です。(朝・夕50食・昼90食) チームで連携している様々な取り組み</p> <ul style="list-style-type: none"> ● 医師・医師・訓練士・調理師と協働し摂食指導や食事の研究に日々取り 組み その成果を学会発表しています。 ● 利用者家族や同業者向けに加工が難しい加工食を簡単に作る為の料理教室を開催し、好評いただいています。 					
福利厚生	社会保険加入・労災 ソウェルクラブ加入 退職共済制度・制服支給		労災 ソウェルクラブ加入 制服支給			社会保険加入・労災 ソウェルクラブ加入 退職共済制度・制服支給
連絡先	〒420-0805 静岡市葵区城北117 Tel 054-249-2830 担当 望月 ご興味のある方は、まずはお電話にてお問い合わせ下さい。施設見学対応させていただきます。					

食べる



食形態	特徴
常菜食	咀嚼、嚥下しやすい食事
軟菜食	歯茎でつぶせ、噛み切れる軟らかい食事
まとまり刻み食	舌でつぶせ、咀嚼がほとんど必要なく、食塊が形成しやすい食事。食材が持っている粘性や増粘剤を利用し、まとまりがあり、嚥下しやすい食事
まとまりペースト食	酵素入りの増粘剤を使用し、口の中まとわりつかず、嚥下しやすいペースト状の食事
ソフトゼリー食	ある程度の硬さ、付着性、凝集性がある、ペースト状をゲル化した食事。パラパラコばならず食塊変形ができ、嚥下しやすく、口腔、咽喉に残留しにくい食事
胃ろう食	粘度を調整したペースト状の食事
経管栄養	濃厚流動食(栄養剤)の提供

嚥下機能

